

NEWSLETTER JUNIO

Lee nuestras noticias más destacadas del mes



Tendiendo puentes entre la sociedad y la ciencia

La presidenta del CSIC, Rosa Menéndez, subraya la importancia de las donaciones de empresas y particulares -sumadas a la financiación procedente del Estado- para impulsar la investigación pública sobre el coronavirus

[Leer más](#)



El sueño de la vacuna española contra la Covid

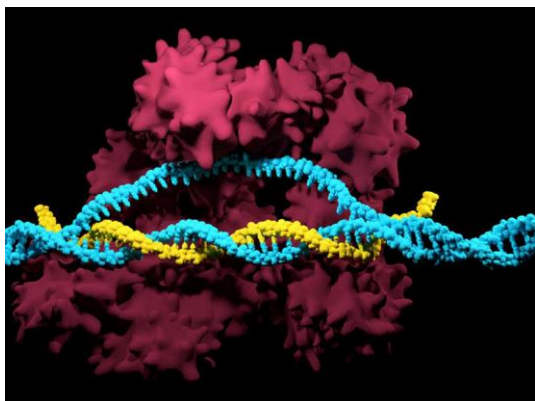
[Leer más](#)



Del Val: "Hay más virus circulando ahora que antes del estado de alarma"

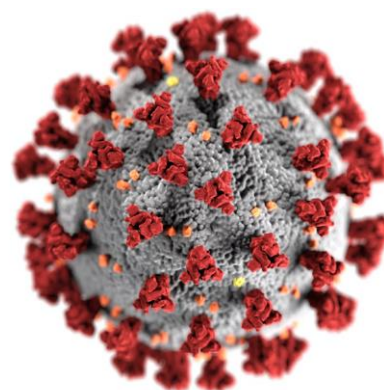
[Leer más](#)

COVID-19



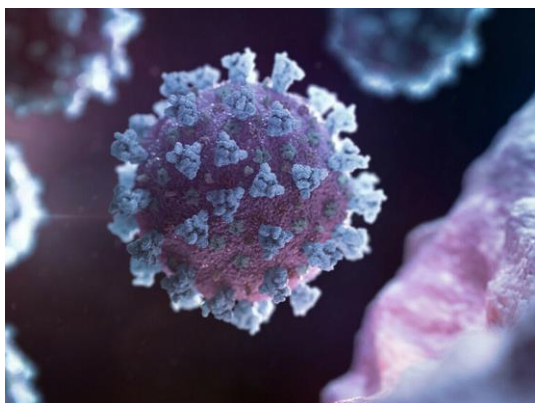
'Tijeras' de edición genética para destruir el corazón del coronavirus

[Leer más](#)



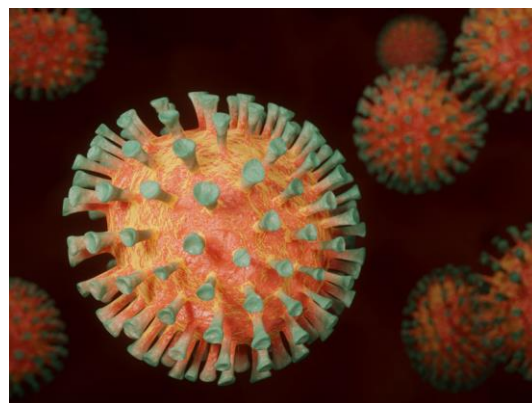
En busca de las proteínas más desconocidas del SARS-CoV-2

[Leer más](#)



Tecnología de rastreo de vida espacial para detectar el coronavirus

[Leer más](#)



Combatir el coronavirus SARS-Cov-2 utilizando sus propios parásitos

[Leer más](#)



TVE dona 60.000 euros al CSIC para impulsar la investigación de Covid-19

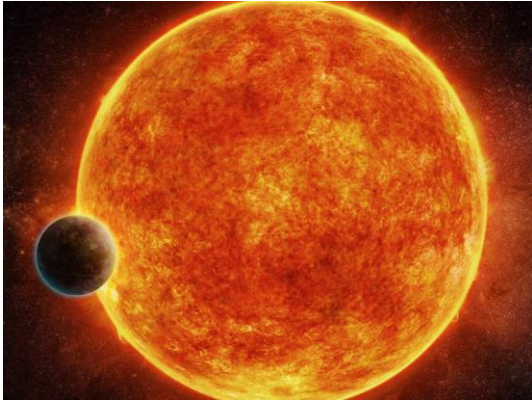
[Leer más](#)



Científicos del CSIC explican si el verano puede ayudar contra Covid19

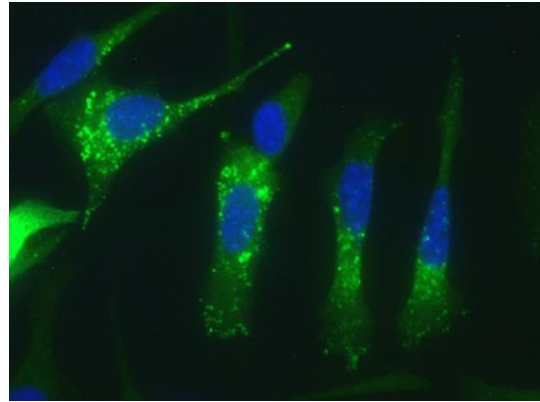
[Leer más](#)

INVESTIGACIÓN



Halladas dos supertierras alrededor de la enana roja más brillante

[Leer más](#)



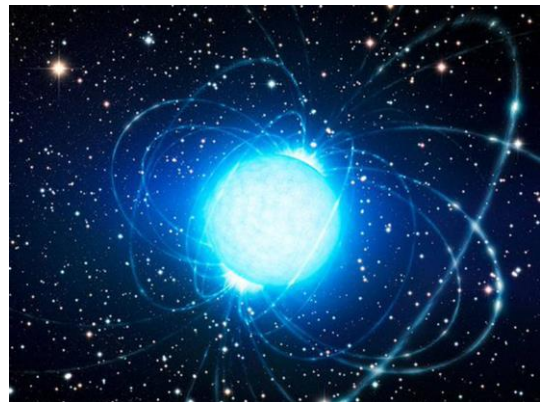
Nueva vía para atacar a las células tumorales

[Leer más](#)



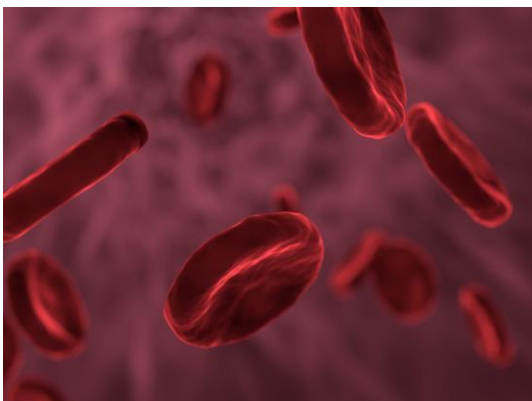
El sistema inmune participa en la alteración cerebral debida al alcohol

[Leer más](#)



Hallado un púlsar 'bebé', un 'monstruo' magnético y gravitacional

[Leer más](#)



Nuevas nanosondas para diagnosticar y tratar enfermedades

[Leer más](#)



Hormaza: "Hemos cultivado cacao por primera vez en Europa continental"

[Leer más](#)



Más del 50% de las sardinas del Mediterráneo contienen microplásticos

[Leer más](#)



El envenenamiento, clave en el declive del milano real

[Leer más](#)

INTERNACIONAL



El CSIC celebra que se refuerce el papel de la I+D+i en la UE

[Leer más](#)



El CSIC participa en 40 proyectos internacionales de energía sostenible

[Leer más](#)

CULTURA CIENTÍFICA



Nuevo libro sobre las diatomeas, algas esenciales para la Tierra

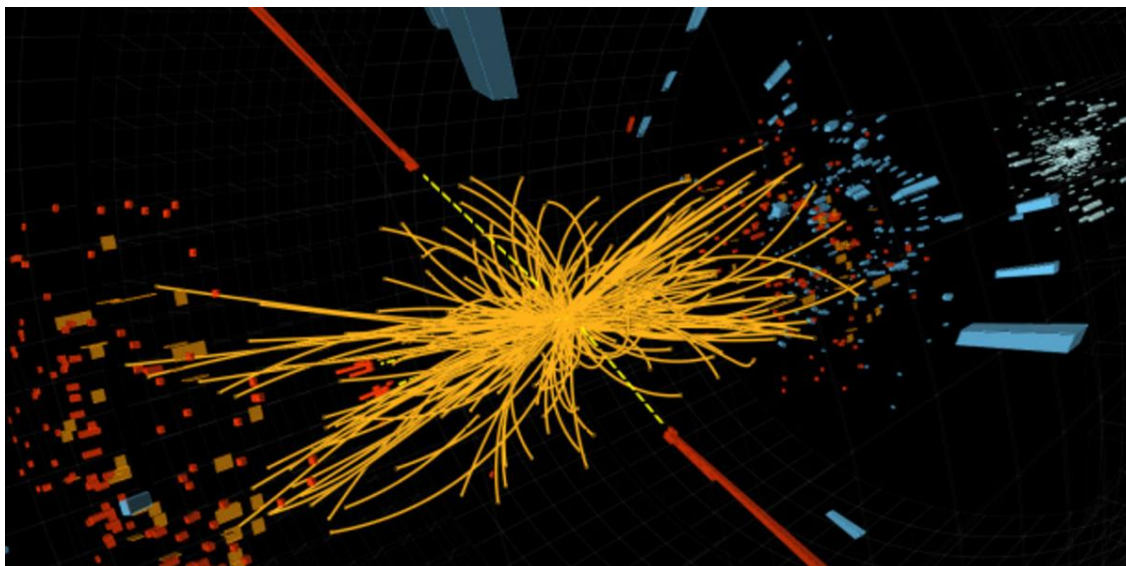
[Leer más](#)



Un cómic para descubrir si un alimento es saludable y sostenible

[Leer más](#)

INSTITUCIONAL



**Instituto de Física de Cantabria (IFCA)
25 años desentrañando la estructura del universo**

[Leer más](#)



Nanda Rea y Guillermina López-Bendito, premios Banco Sabadell

[Leer más](#)



Los Reyes visitan el Museo Nacional de Ciencias Naturales del CSIC

[Leer más](#)



AVISO DE CONFIDENCIALIDAD. Este mensaje está dirigido solamente a su destinatario y contiene información confidencial. La lectura, copia, distribución o uso de este mensaje y de sus archivos adjuntos por parte de otra persona que no sea el destinatario están prohibidos por ley. Si usted no es el destinatario y ha recibido este mensaje por error, le rogamos que lo notifique al remitente y que elimine el mensaje y sus archivos adjuntos.

CONFIDENTIALITY WARNING. This message is intended solely for the addressee and may contain confidential information. The reading, copying, disclosure or use of this message or its attachments by any person other than the addressee is prohibited by law. If you are not the intended recipient and have received the message in error, please notify the sender and delete the message and any attachments from your system.